

THIẾT KẾ
SẢN XUẤT
LẮP ĐẶT

(T): 1900 75 75 76
(H): (+84) 963 00 45 45

436B/6 Ba Tháng Hai,
P. 12, Q. 10, TP. Hồ Chí Minh

info@cmg.vn
www.cmg.vn



MỤC LỤC CONTENT

- | | |
|-----------------------------------|--------------------------------|
| 01 GIẢI THƯỞNG | 08 BIỆT THỰ TIÊU BIỂU |
| 02 NGƯỜI SÁNG LẬP | 09 NHÀ PHỐ TIÊU BIỂU |
| 03 VỀ CHÚNG TÔI | 10 NHÀ VƯỜN TIÊU BIỂU |
| 04 QUY TRÌNH THỰC HIỆN | 11 CĂN HỘ TIÊU BIỂU |
| 05 ĐỐI TÁC | 12 CÔNG TRÌNH Y TẾ TIÊU BIỂU |
| 06 RESORT KHÁCH SẠN - VĂN PHÒNG | 13 VĂN HOÁ CMG |
| 07 CAFE TIÊU BIỂU | |

01 GIẢI THƯỞNG

GIẢI THƯỞNG

THIẾT KẾ KIẾN TRÚC CHÂU Á 2023

(2023 Asia Architecture Design Awards)

Giải thưởng Kiến trúc châu Á (Asia Architecture Design Awards – AADA) là giải thưởng thường niên, uy tín về kiến trúc-thiết kế với quy mô trên toàn châu Á, được đăng cai bởi Tổ chức Giải thưởng châu Á (Asia Awards Organization).



BỆNH VIỆN ĐẠI HỌC Y DƯỢC BUÔN MA THUẬT
BUON MA THUOT UNIVERSITY MEDICAL CENTER

Địa điểm: Buon Ma Thuột
Quy mô: 200 giường

2023
GIẢI THƯỞNG
THIẾT KẾ KIẾN TRÚC CHÂU Á 2023
(2023 Asia Architecture Design Awards)

01 GIẢI THƯỞNG

GIẢI THƯỞNG

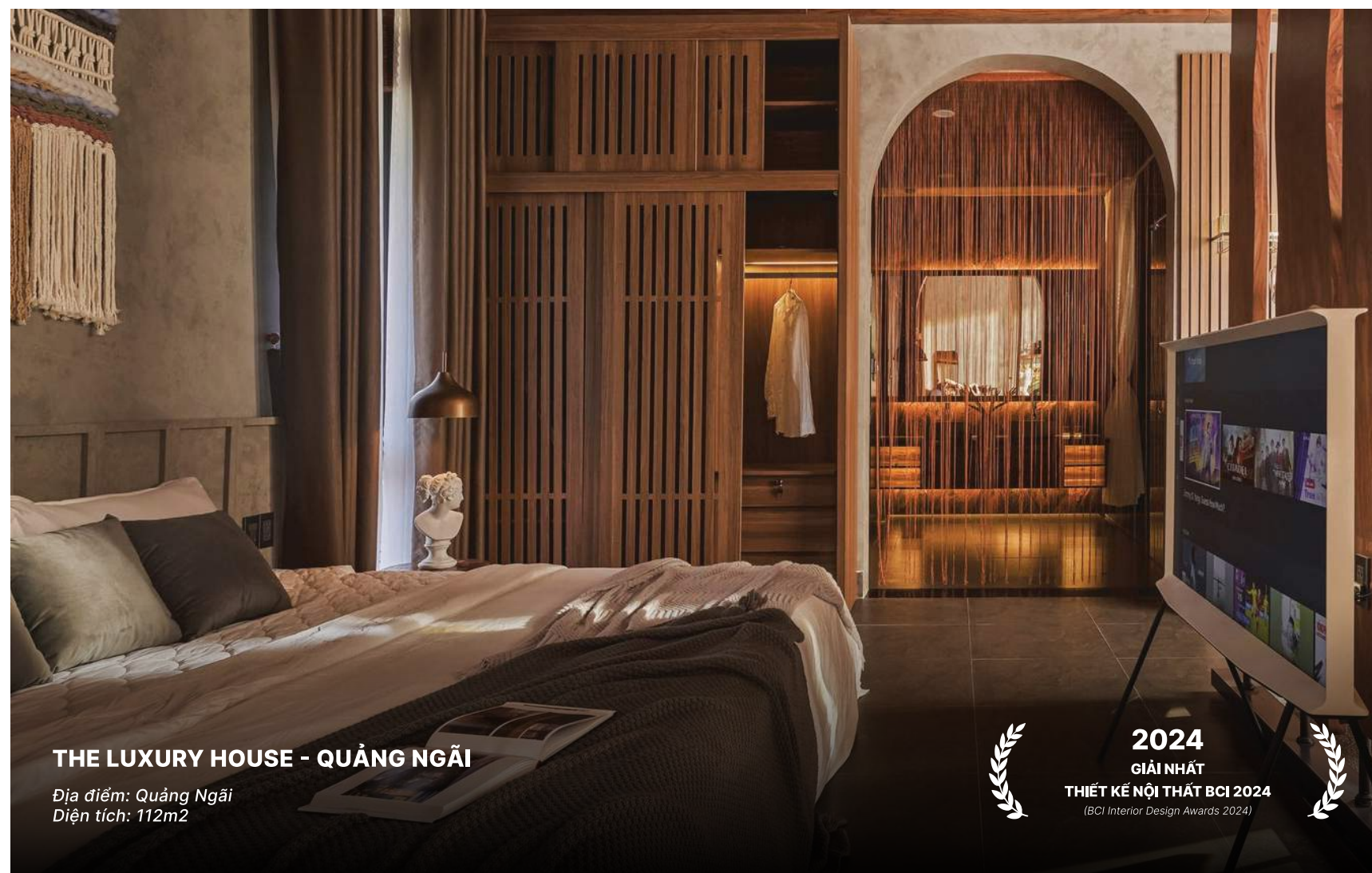
THIẾT KẾ NỘI THẤT BCI (IDA) 2024

BCI Interior Design Awards (IDA) 2024

Giải thưởng Thiết kế Nội thất BCI (IDA) là giải thưởng nội thất quốc tế thường niên, công nhận những thiết kế kiến trúc nội thất nổi bật về tính thẩm mỹ, công năng và tính tiện dụng.

Vượt qua nhiều đơn vị thiết kế tên tuổi trong trong khu vực Châu Á, Cát Mộc xuất sắc giành **GIẢI NHẤT** trong Giải thưởng Thiết kế Nội thất BCI (IDA) 2024 cho hạng mục nhà ở với tác phẩm:

“The Luxury House”.



01 GIẢI THƯỞNG

GIẢI BẠC

GIẢI THƯỞNG KIẾN TRÚC QUỐC GIA

Tác phẩm “Bệnh viện Nhi đồng thành phố Cần Thơ”

Năm 2016, ThS. KTS Phạm Thanh Truyền cùng các cộng sự vinh dự nhận được “GIẢI BẠC GIẢI THƯỞNG KIẾN TRÚC QUỐC GIA” với tác phẩm “Bệnh viện Nhi đồng thành phố Cần Thơ”.



BỆNH VIỆN NHI ĐỒNG THÀNH PHỐ CẦN THƠ

Địa điểm: Cần Thơ
Diện tích: 500 giường

2017
GIẢI BẠC

GIẢI THƯỞNG KIẾN TRÚC QUỐC GIA
Bệnh Viện Nhi Đồng Thành Phố Cần Thơ

01 GIẢI THƯỞNG

“100 ARCHITECTS OF THE YEAR 2017”

ThS. KTS Phạm Thanh Truyền - nhà sáng lập Cát Mộc Group (CMG)
 - được vinh danh 1 TRONG 100 kiến trúc sư toàn cầu của năm 2017
 - "100 Architects Of The Year" tại Đại hội Liên hiệp Hội Kiến trúc sư Quốc tế - UIA 2017 (Seoul, Hàn Quốc)



02

NGƯỜI SÁNG LẬP

FOUNDER

Thạc sĩ Kiến trúc sư Phạm Thanh Truyền, người tốt nghiệp **THỦ KHOA ĐẠI HỌC KIẾN TRÚC TP. HỒ CHÍ MINH** với đồ án "Bệnh viện Đại học Quốc gia". Cùng đồ án này anh đã đạt giải Nhì giải thưởng Loa Thành toàn quốc.

Khi đang còn là sinh viên, anh từng đoạt giải xuất sắc về đề tài nghiên cứu khoa học "Không gian vô khuẩn cho kiến trúc phòng mổ."

Không chỉ tập trung vào các công trình y tế, anh còn dày công nghiên cứu từng không gian sống và sinh hoạt của từng ngôi nhà, từng gia đình dưới góc độ khoa học. Trong các thiết kế của mình, anh luôn nỗ lực đưa con người trở về gần gũi với thiên nhiên, để mỗi không gian sống trở thành nơi dưỡng sinh tâm hồn cho mọi người.

Năm 2004, anh thành lập Cát Mộc Group.

Năm 2019, anh thành lập **Cát Mộc Furniture** với tâm huyết tạo nên những không gian thẩm mỹ, chất lượng, kinh tế và đặc biệt "vừa vặn" với người sử dụng.

Với khát vọng kiến tạo những không gian sống hạnh phúc, anh và các cộng sự Cát Mộc luôn không ngừng tìm tòi những giải pháp vật lý kiến trúc, cập nhật kiến thức mới nhằm phát triển tư duy sáng tạo, để từ đó phục vụ cộng đồng người Việt Nam ngày một tốt hơn.

Với đam mê cháy bỏng về kiến trúc, anh thường xuyên đi tu nghiệp tại các nước tiên tiến về kiến trúc như Nhật Bản, Mỹ, Hàn Quốc... để học hỏi kinh nghiệm và nâng cao kiến thức chuyên môn.

Năm 2014, anh và đồng nghiệp vinh dự nhận được **KỶ LỤC QUỐC GIA "CÔNG TY THIẾT KẾ BỆNH VIỆN NHIỀU NHẤT TẠI VIỆT NAM** do Tổ chức kỷ lục châu Á phối hợp với Tổ chức kỷ lục Việt Nam và Hội Kỷ lục gia tổ chức.

Vào năm 2016, anh cùng các cộng sự vinh dự nhận được "**GIẢI BẠC GIẢI THƯỞNG KIẾN TRÚC QUỐC GIÁ** với tác phẩm "Bệnh viện Nhi đồng thành phố Cần Thơ, đây cũng chính là tác phẩm giúp anh được ghi vào danh sách 100 Kiến trúc sư của năm 2017 "100 - architects of the years được tổ chức tại Seoul, Hàn Quốc năm 2017.

Năm 2023 anh cùng cộng sự đã vinh dự chiến thắng "**Giải thưởng kiến trúc Châu Á 2023**" (2023 Asia Architect Design Awards) với tác phẩm "Bệnh viện Đại học Y dược Buôn Ma Thuột".

Năm 2024, anh cùng các cộng sự vinh dự đạt **Giải Nhất Giải thưởng Thiết kế Nội thất BCI 2024 (BCI Interior Design Awards 2024)** với tác phẩm "Luxury House"

Hiện nay anh là Kiến trúc sư Chủ nhiệm đồ án, Chủ trì bộ môn Kiến trúc cho CHD, kiêm Giám đốc Trung tâm Đào tạo Kiến trúc DORIC và cũng là Tổng Giám đốc Cát Mộc Group



Giải Nhất IDA (Interior Design Award) - Giải Thưởng BCI Châu Á 2024.

CÁT MỘC FURNITURE

Thương hiệu thuộc Cát Mộc Group

Cát Mộc Furniture được ra đời từ năm 2019, do Thạc sĩ kiến trúc sư Phạm Thanh Truyền sáng lập.

Cát Mộc Furniture là thương hiệu uy tín, chuyên thiết kế và thi công nội thất nhiều dự án, hạng mục công trình khác nhau: khách sạn, văn phòng, cafe, nhà ở, căn hộ,....



Với đội ngũ nhân viên chuyên nghiệp, nhiệt huyết, xưởng sản xuất đầy đủ trang thiết bị máy móc hiện đại, quy trình sản xuất được kiểm soát chặt chẽ đã kiến tạo nên những không gian nội thất thẩm mỹ, chất lượng, kinh tế và đặc biệt "vừa vặn" với người sử dụng trong những không gian sống hạnh phúc.

Lấy sự hài lòng của khách hàng làm thước đo thành công, cùng phương châm:

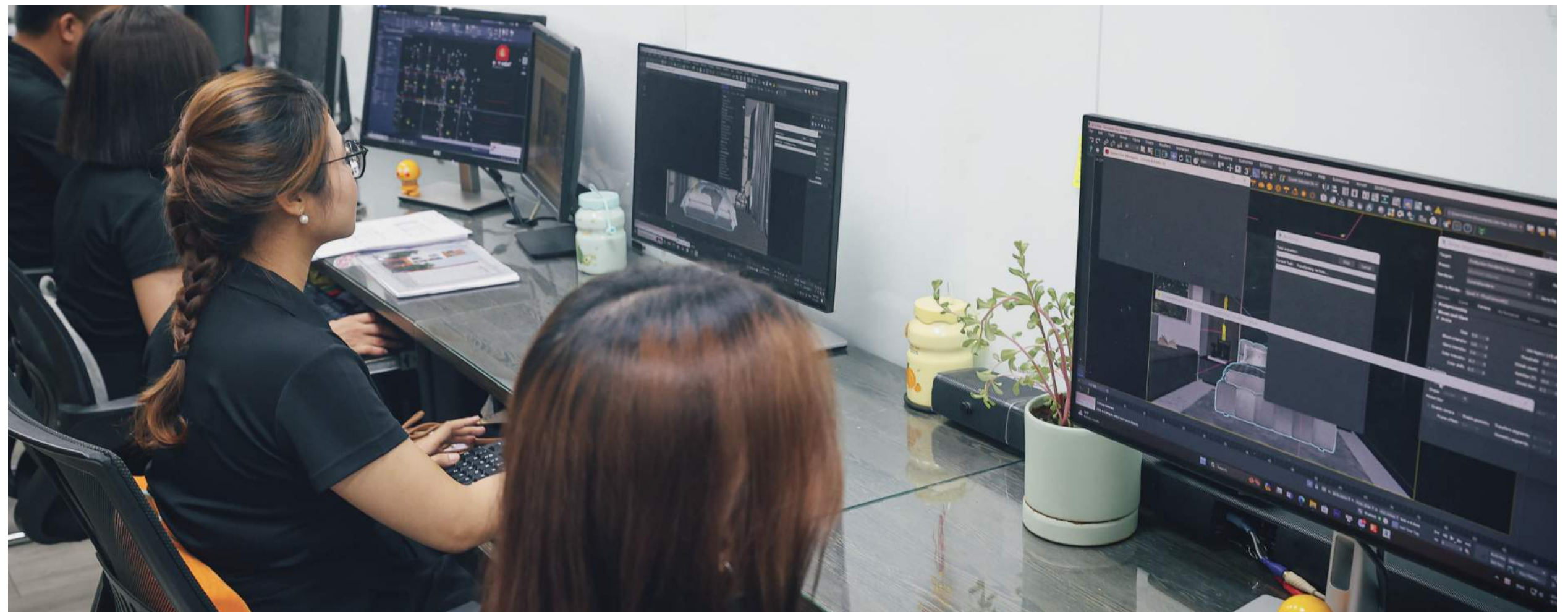
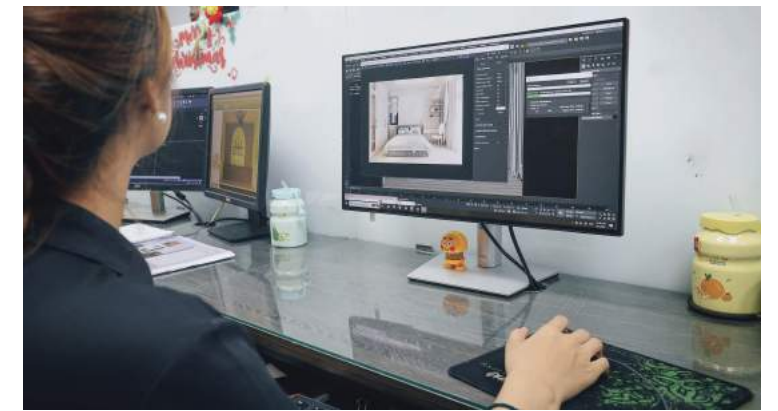
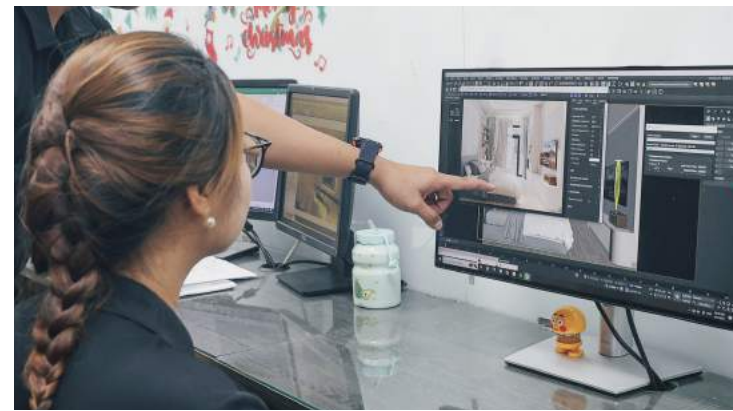
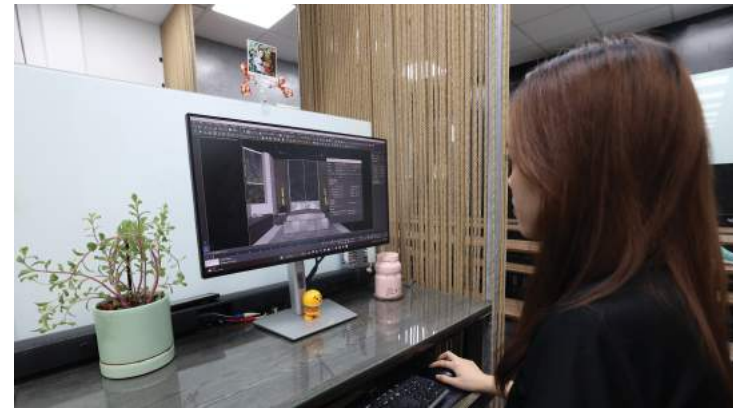
TRUNG THỰC - TRÁCH NHIỆM - TẬN TÂM

Cát Mộc Furniture luôn đặt tâm huyết vào từng sản phẩm, luôn lắng nghe & thấu hiểu mong muốn của mỗi khách hàng, nỗ lực mang đến những trải nghiệm tốt nhất trong suốt quá trình thực hiện mỗi công trình.



ĐỘI NGŨ THIẾT KẾ

Cát Mộc Furniture xây dựng niềm tin khách hàng nhờ đội ngũ kiến trúc sư tài năng, nhiều kinh nghiệm và luôn không ngừng sáng tạo, mang lại sự hài lòng và yên tâm tuyệt đối cho khách hàng.



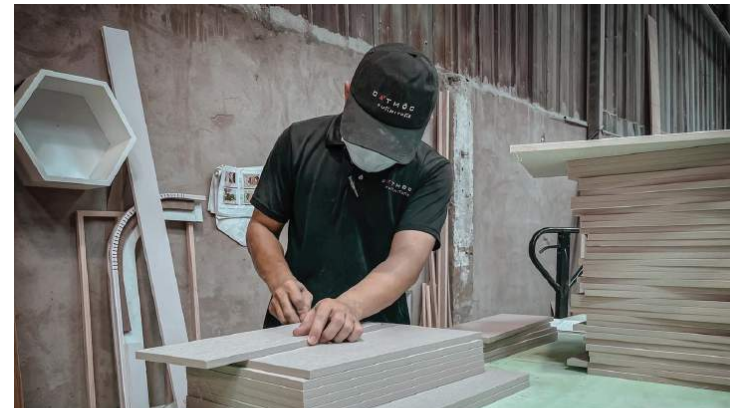
XƯỞNG SẢN XUẤT

Tổng diện tích xưởng sản xuất: Hơn 1000 m²

Địa chỉ: D15/12A Võ Văn Vân, Xã Vĩnh Lộc B,
Huyện Bình Chánh, TP, HCM

Cát Mộc Furniture sở hữu xưởng sản xuất nội thất riêng cùng đội ngũ sản xuất giàu kinh nghiệm. Chúng tôi luôn cẩn thận giám sát nguồn nguyên vật liệu đầu vào và chú trọng đầu tư vào máy móc, trang thiết bị tiên tiến nhất.

Nhờ đó, quá trình sản xuất không chỉ đảm bảo tiến độ mà còn tạo ra những sản phẩm có chất lượng tốt nhất.



LẮP ĐẶT & BẢO HÀNH

Bảo hành toàn bộ sản phẩm gỗ: 36 tháng

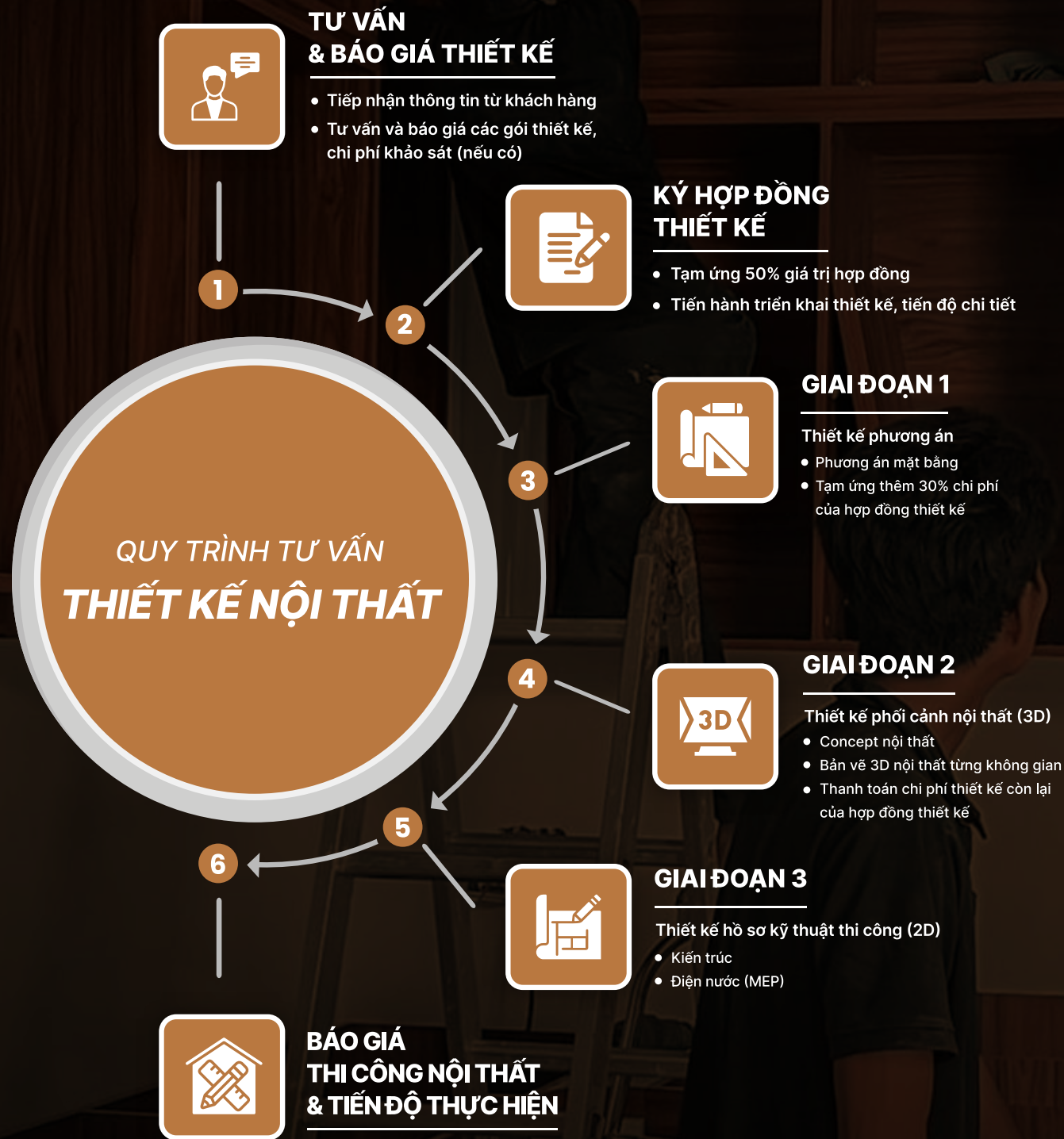
Bảo hành các hạng mục rời và thiết bị chiếu sáng: 12 tháng

Bảo trì vĩnh viễn: từ ngày ký nghiệm thu bàn giao sản phẩm và lắp đặt hoàn thiện.

Đội ngũ kỹ sư, cùng các đội thợ thi công được đào tạo bài bản, chuyên nghiệp và tận tâm, có trình độ tay nghề vững vàng lắp đặt, hoàn thiện đúng như bản vẽ thiết kế, đảm bảo được đúng tiến độ, chất lượng công trình.



QUY TRÌNH TƯ VẤN THIẾT KẾ NỘI THẤT



QUY TRÌNH TƯ VẤN THI CÔNG NỘI THẤT





05 ĐỐI TÁC

HÄFELE

MALLOCA
Smart Kitchen - Smart Life

EUROGOLD.VN

blum®

AN CƯỜNG®
Wood - Working Materials

HO KWANG
조광페인트

BA THANH®
INDUSTRIAL WOOD PLANKS

MP
Moc Phat Co., Ltd

NHÀ 5 SAO CÁT MỘC FARM

THE LUXURY HOUSE

Chủ đầu tư: Cát Mộc Farm

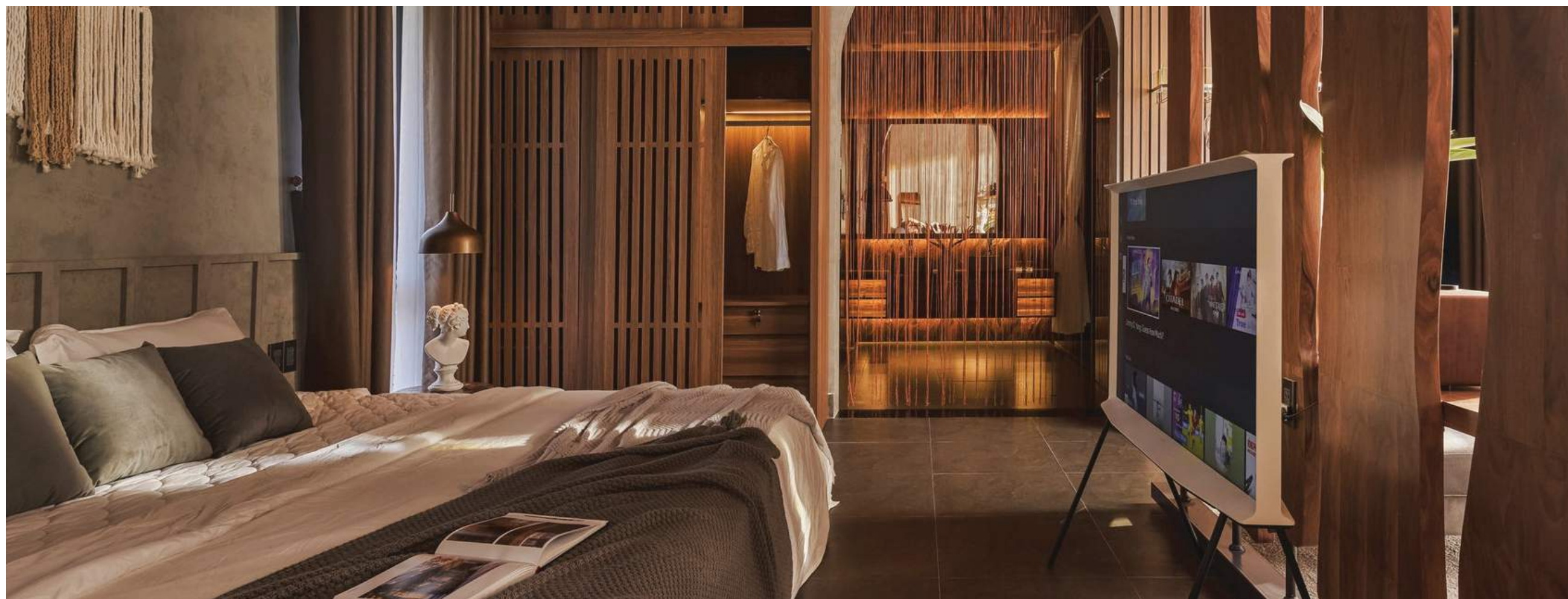
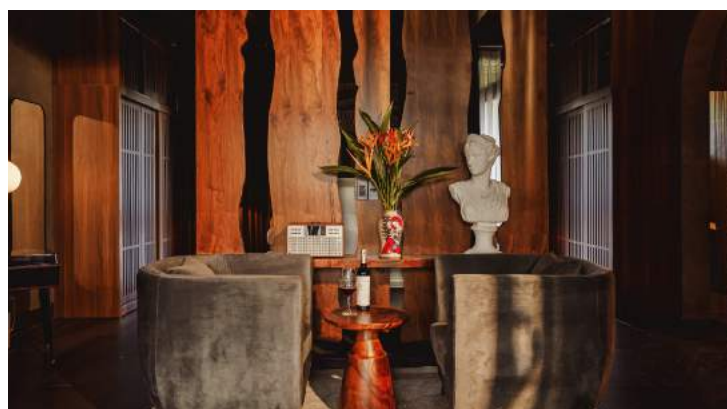
Diện tích đất: 112m²

Địa điểm: Quảng Ngãi

Quy mô: 1 tầng

Nội thất được khéo léo bố trí đều đặn, cân đối, tận dụng vẻ mộc mạc tinh tế của nội thất gỗ, tạo ra sự cân bằng tuyệt vời, mang đến không gian thanh lịch, thể hiện đẳng cấp của gia chủ.

 Giải thưởng Thiết kế Nội thất BCI (IDA) 2024



KHÁCH SẠN NALI

NALI HOTEL

Chủ đầu tư: Nguyễn Nam Linh

Diện tích đất: 400 m²

Địa điểm: Bình Tiên

Quy mô: 3 tầng

Phong cách hiện đại tập trung vào các đường nét đơn giản, không gian mở và sự tối giản về màu sắc và trang trí. Sử dụng vật liệu như gỗ, kính và kim loại, tạo nên sự hài hòa và sang trọng.



NHÀ TRÚ BẢO

COMMUNITY STORM HOUSE

Chủ đầu tư: Cát Mộc Farm

Diện tích đất: 150 m²

Địa điểm: Quảng Ngãi

Quy mô: 1 tầng

Nội thất phong cách Địa Trung Hải phù hợp với nét mộc mạc vùng đồng quê. Nội thất được chọn lựa không cầu kỳ, rườm rà mà hướng đến sự tinh gọn, đơn giản và tiện ích, tạo điểm nhấn với gam màu xanh đặc trưng của phong cách Địa Trung Hải, mang đến cảm giác thoải mái, phóng khoáng và gần gũi với thiên nhiên.



VĂN PHÒNG PHAN DUY QUANG

PHAN DUY QUANG OFFICE

Chủ đầu tư: Phan Duy Quang

Diện tích: 322m²

Địa điểm: An Giang

Quy mô: 8 tầng

Thiết kế nội thất văn phòng hiện đại tập trung vào sự tối giản, tiện nghi và linh hoạt, đáp ứng mọi nhu cầu làm việc của nhân viên. Không gian mở, tận dụng ánh sáng tự nhiên kết hợp với hệ thống đèn chiếu sáng hài hòa, tạo môi trường làm việc thoải mái và hiệu quả.



VĂN PHÒNG NGUYỄN ĐẠI ĐÌNH

NGUYEN DAI DINH OFFICE

Chủ đầu tư: Nguyễn Đại Đình

Diện tích: 99m²

Địa điểm: Đà Nẵng

Quy mô: 7 tầng

Nội thất văn phòng làm việc mang phong cách hiện đại, sử dụng tone màu trung tính kết hợp với chất liệu gỗ công nghiệp, tạo nên vẻ đẹp tinh tế và chuyên nghiệp. Không gian được sắp xếp khoa học, tối ưu hóa diện tích sử dụng, kết hợp cùng hệ thống đèn chiếu sáng hài hòa, tạo nên môi trường làm việc hiệu quả và thoải mái.



CÀ PHÊ HANOK

HANOK CAFE

Chủ đầu tư: Hồ Thị Phương Oanh

Địa điểm: Quảng Ngãi

Quy mô: 2 tầng

Diện tích đất: 230m²

Không gian nội thất quán cafe hơi hướng phong cách Nhật Bản mang đến vẻ đẹp thanh lịch và yên bình. Sử dụng chất liệu gỗ làm chủ đạo, tận dụng tối đa ánh sáng tự nhiên, tạo ra không gian ấm cúng với các đường nét đơn giản và tinh tế.



CÀ PHÊ HEAVEN

HEAVEN CAFE

Chủ đầu tư: Nguyễn Hoài Văn

Địa điểm: Đà Nẵng

Quy mô: 3 tầng

Diện tích đất: 313m²

Sử dụng bảng màu ấm như nâu, xám, kết hợp ánh sáng tự nhiên từ không gian mở tạo nên cảm giác ấm cúng, gần gũi. Điểm nhấn đặc biệt là hệ đèn LED trần trang trí, tạo ra không gian lung linh và cuốn hút. Cây xanh được bố trí hài hòa, mang lại sự tươi mới và sức sống cho không gian.



CÀ PHÊ SHIZU

SHIZU CAFE

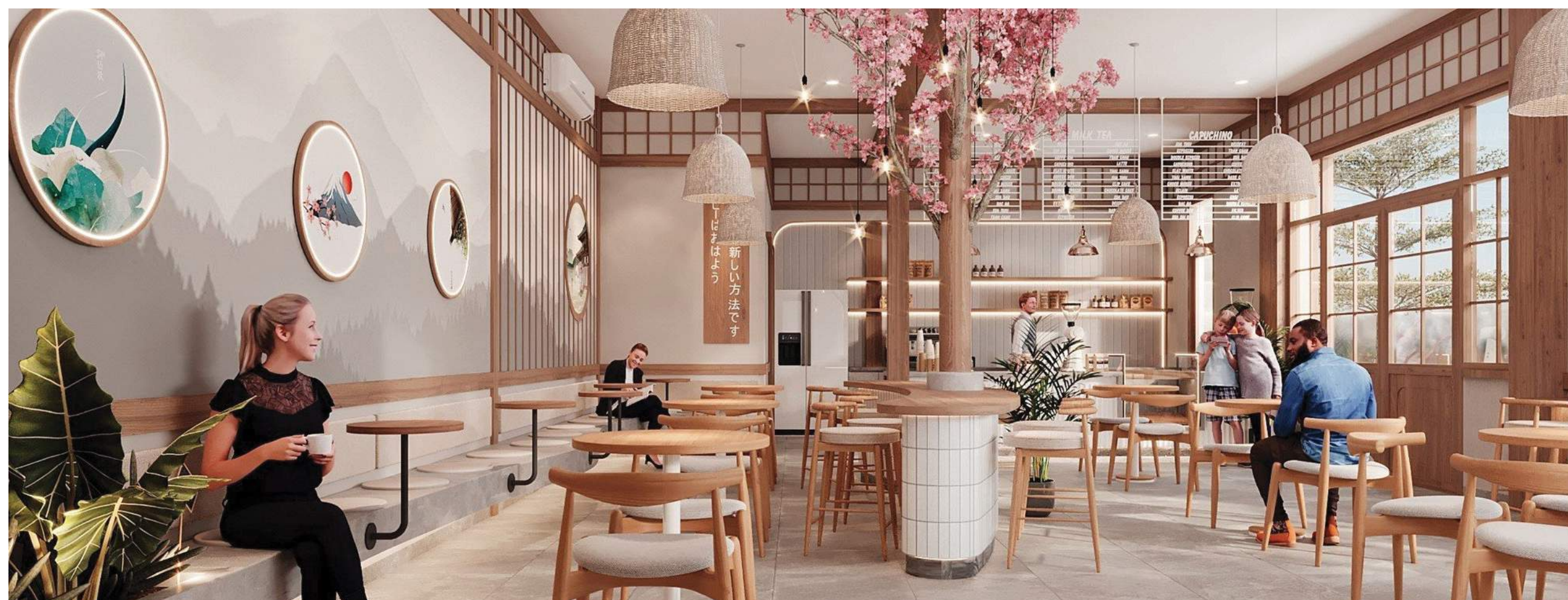
Chủ đầu tư: Lê Thị Kim Chung

Địa điểm: Quảng Ngãi

Quy mô: 1 tầng

Diện tích đất: 400m²

Không gian nội thất theo phong cách Nhật Bản, sử dụng các yếu tố tự nhiên và tối giản. Chất liệu gỗ chủ đạo kết hợp với đèn thả truyền thống và tranh trang trí tạo điểm nhấn, tạo nên không gian yên bình, thư thái, nhưng không kém phần độc đáo.



CÀ PHÊ THIÊN KHÔI

THIEN KHOI CAFE

Chủ đầu tư: Nguyễn Đình Hoài Vương

Địa điểm: Quận 3, TP.HCM

Quy mô: 2 tầng

Diện tích đất: 775m²

Không gian nội thất quán cafe hiện đại, với thiết kế tối giản, sử dụng gam màu trung tính như trắng, xám, và nâu, cùng sự kết hợp khéo léo giữa gỗ, kim loại và kính, quán tạo cảm giác thoáng đãng và ấm cúng. Ánh sáng tự nhiên được tận dụng tối đa, sử dụng phụ kiện trang trí phù hợp với từng không gian, tạo nên một không gian lý tưởng để thư giãn.



CÀ PHÊ LEGO

LEGO CAFE

Chủ đầu tư: Phan Nhật Trọng

Địa điểm: Cần Thơ

Diện tích đất: 568m²

Quy mô 3 tầng

Lấy cảm hứng thiết kế từ trò chơi xếp hình LEGO nổi tiếng trên thế giới, với những hình khối, màu sắc được tập thể kiến trúc sư Cát Mộc thiết kế theo phong cách trẻ trung, hiện đại, mang đến điểm nhấn ấn tượng cho quán.



BIỆT THỰ LÝ THỊ THỦY

LY THI THUY VILLA

Lý Thị Thủy

Chủ đầu tư: Lý Thị Thủy

Diện tích đất: 3126.7m²

Địa điểm: Bình Phước

Quy mô: 2 tầng

Thiết kế theo phong cách hiện, đại kết hợp hài hòa giữa các yếu tố màu sắc và ánh sáng, mỗi vật dụng trang trí nội thất đều được bố trí thích hợp và tinh tế, tạo nên một không gian đơn giản, nhẹ nhàng, nhưng vẫn toát lên vẻ sang trọng và đẳng cấp.



BIỆT THỰ MAI ĐỖ VY PHÁT

MAI DO VY PHAT VILLA

Chủ đầu tư: Mai Đỗ Vy Phát

Diện tích đất: 290m²

Địa điểm: An Giang

Quy mô: 2 tầng

Biệt thự mang đậm phong cách Địa Trung Hải, lựa chọn tông màu trầm ấm, kết hợp với vật liệu gỗ, cùng những đường cong nhẹ nhàng, tạo nên một không gian sống mang đến cảm giác yên bình, giản dị và ấm áp.



BIỆT THỰ NGUYỄN ĐỨC THỰC ANH

NGUYEN DUC THUC ANH VILLA

Chủ đầu tư: Nguyễn Đức Thực Anh

Diện tích đất: 380m²

Địa điểm: Bình Thạnh, Hồ Chí Minh

Quy mô: 8 tầng

Nội thất hiện đại và sang trọng tạo ra không gian sống đẳng cấp, với đường nét tinh tế và gam màu trung tính. Sự kết hợp khéo léo giữa các vật liệu cao cấp như gỗ, kính và kim loại mang lại vẻ đẹp thẩm mỹ, đảm bảo tính bền vững và tiện nghi.



BIỆT THỰ PHẠM THỊ HẢI HÀ

PHẠM THỊ HẢI HÀ VILLA

Chủ đầu tư: Phạm Thị Hải Hà

Diện tích đất: 251m²

Địa điểm: Lâm Đồng

Quy mô: 3 tầng

Thiết kế nội thất hiện đại mang lại vẻ đẹp sang trọng và đẳng cấp, hoàn thiện không gian sống của gia chủ. Sự hài hòa giữa các phòng chức năng và sự tinh tế trong từng chi tiết nội thất thể hiện gu thẩm mỹ tinh tế và phong cách sống của gia đình.



BIỆT THỰ NGUYỄN PHƯƠNG TÂY

NGUYEN PHUONG TAY VILLA

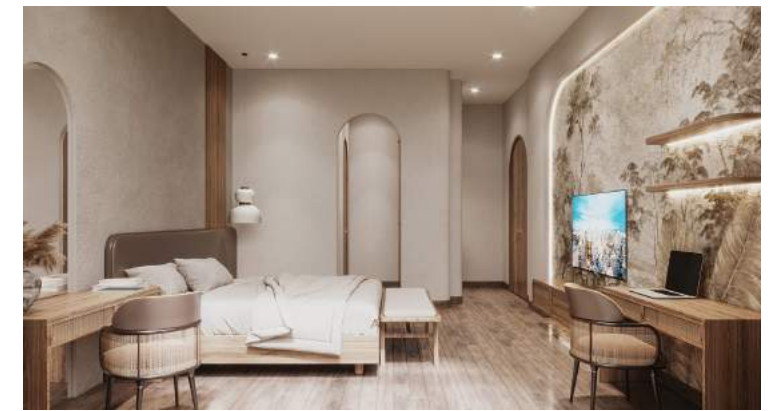
Chủ đầu tư: Nguyễn Phương Tây

Diện tích đất: 390m²

Địa điểm: Tây Ninh

Quy mô: 2 tầng

Nội thất biệt thự lấy cảm hứng từ sự kết hợp giữa phong cách hiện đại và thô mộc, tôn vinh vẻ đẹp tinh tế cho ngôi nhà. Không gian nội thất sử dụng chất liệu gỗ làm chủ đạo, với gam màu dịu nhẹ và trầm ấm, mang lại cảm giác thư thái và vững chắc.



BIỆT THỰ HỒ MINH TRƯỜNG

HO MINH TRUONG VILLA

Chủ đầu tư: Hồ Minh Trường

Diện tích đất: 403m²

Địa điểm: Lâm Đồng

Quy mô: 2 tầng

Biệt thự phong cách hiện đại, được gia chủ và Cát Mộc chăm chút đến từng chi tiết. Không gian sống tiện nghi với hệ thống nội thất được bố trí khoa học, hài hòa, chú trọng vào cách kết hợp màu sắc tinh tế, nhẹ nhàng, tạo nên không gian sống có giá trị cao về mặt thẩm mỹ lẫn tính tiện nghi.



BIỆT THỰ NGUYỄN THỊ KIM LIÊN

NGUYEN THI KIM LIEN VILLA

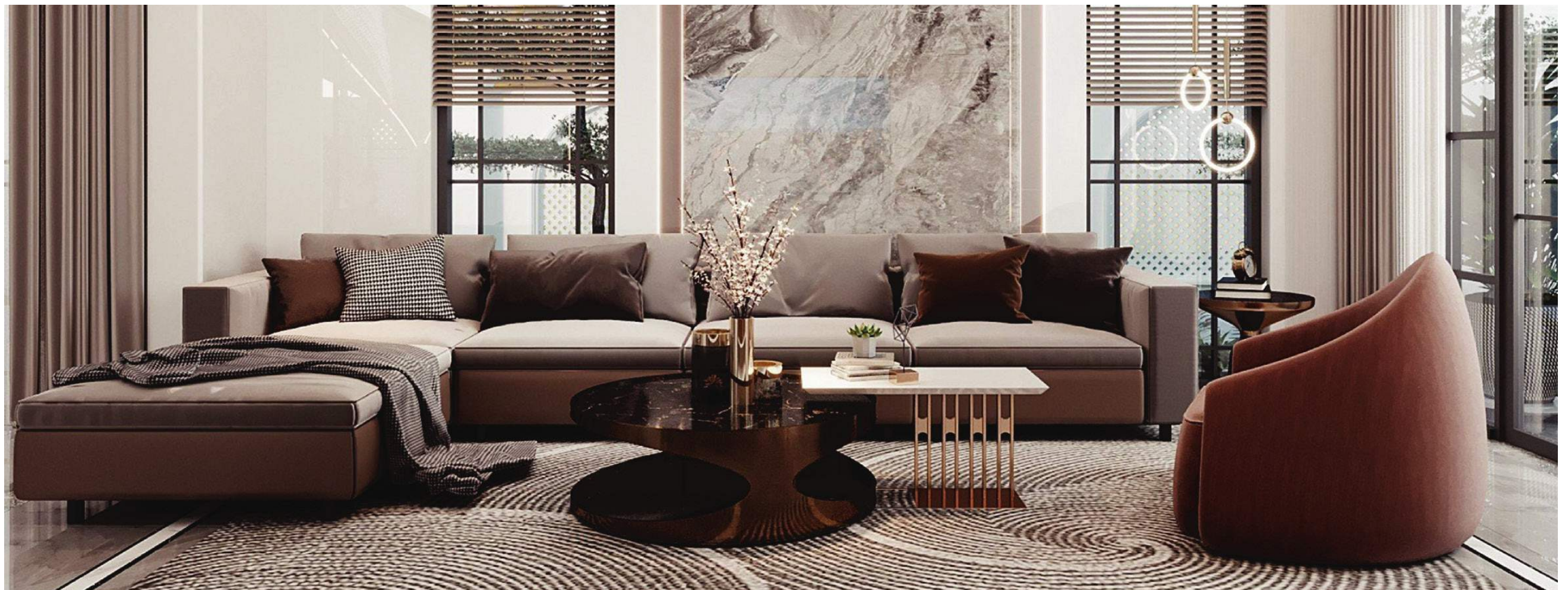
Chủ đầu tư: Nguyễn Thị Kim Liên

Diện tích đất: 448.9m²

Địa điểm: Quảng Ngãi

Quy mô: 2 tầng

Không gian nội thất thanh lịch và sang trọng của phong cách tân cổ điển. Đồng thời cũng bộc lộ rõ tinh thần tối giản và tiện nghi của phong cách hiện đại. Không tập trung vào các phào chỉ quá cầu kỳ, thay vào đó là những đường thẳng dứt khoát và mạnh mẽ.



BIỆT THỰ HUỲNH MINH Mẫn

HUYNH MINH MAN VILLA

Chủ đầu tư: Huỳnh Minh Mẫn

Diện tích: 202.5m²

Địa điểm: Bình Thạnh, Hồ Chí Minh

Quy mô: 3 tầng

Không gian được thiết kế với tỷ lệ hoàn hảo, trang trí bằng hệ phào chỉ tối giản, nhưng rất tỉ mỉ, nhấn mạnh vẻ đẹp tinh tế. Kết hợp thảm họa tiết, đèn chùm đa dạng, rèm thông tầng và tranh nghệ thuật, tạo nên một không gian lộng lẫy và đặc sắc.



NHÀ YOGA

YOGA HOUSE

Chủ đầu tư: Nguyễn Thị Tường Vi

Diện tích đất: 183.3m²

Địa điểm: Quận 11, Hồ Chí Minh

Quy mô: 7 tầng

Ngôi nhà phố hiện đại với sự kết hợp hài hòa giữa màu sắc và vật liệu, sử dụng gam màu trung tính chủ đạo, tạo nên không gian trở nên sáng thoáng, mang lại cảm giác nhẹ nhàng và tinh tế.



NHÀ PHỐ TRẦN THỊ BÍCH NGỌC

TRAN THI BICH NGOC HOUSE

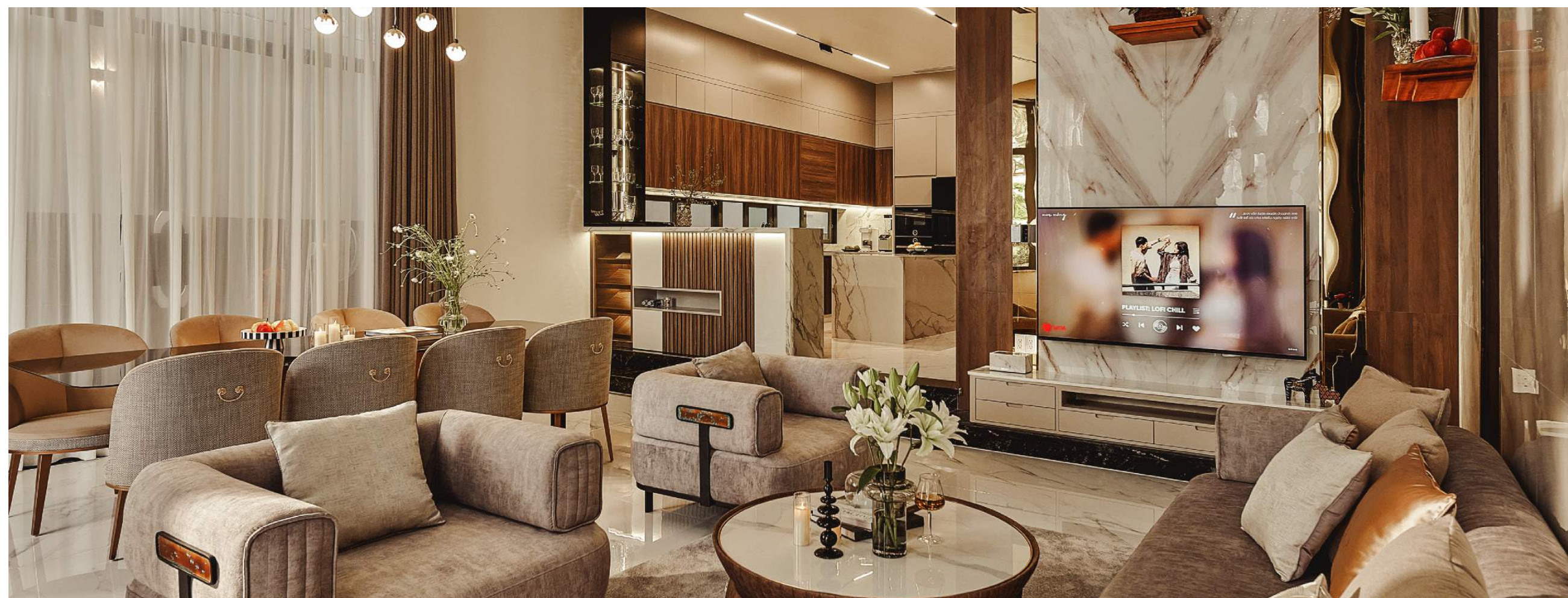
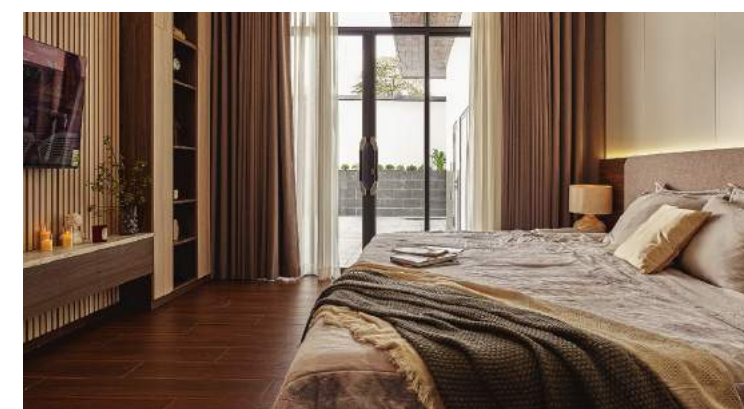
Chủ đầu tư: Trần Thị Bích Ngọc

Diện tích đất: 283.8m²

Địa điểm: Đồng Nai

Quy mô: 3 tầng

Phong cách hiện đại được thể hiện đầy sang trọng và tinh tế trong không gian nội thất nhà phố 3 tầng này. Sự phối hòa nhịp nhàng giữa các hình khối, cùng việc sử dụng tone màu trắng, nâu, beige nhã nhặn được biến tấu và kết hợp khéo léo với các chất liệu cao cấp, tạo nên một tổng thể hoàn hảo, mang lại không gian sống thẩm mỹ và tiện nghi.



NHÀ PHỐ TRƯƠNG NGUYỄN THÀNH ĐẠT

TRUONG NGUYEN THANH DAT HOUSE

Chủ đầu tư: Trương Nguyễn Thành Đạt

Diện tích đất: 250m²

Địa điểm: Đắk Lắk

Quy mô: 2 tầng

Nội thất đơn giản, không cầu kỳ về họa tiết nhưng sang trọng nhờ kiểu dáng hiện đại, hài hòa với concept chung tổng thể. Mỗi vật dụng trang trí nội thất đều được bố trí thích hợp và tinh tế, tạo nên xúc cảm về không gian cho gia chủ.



NHÀ PHỐ HOÀNG TRANG

HOANG TRANG HOUSE

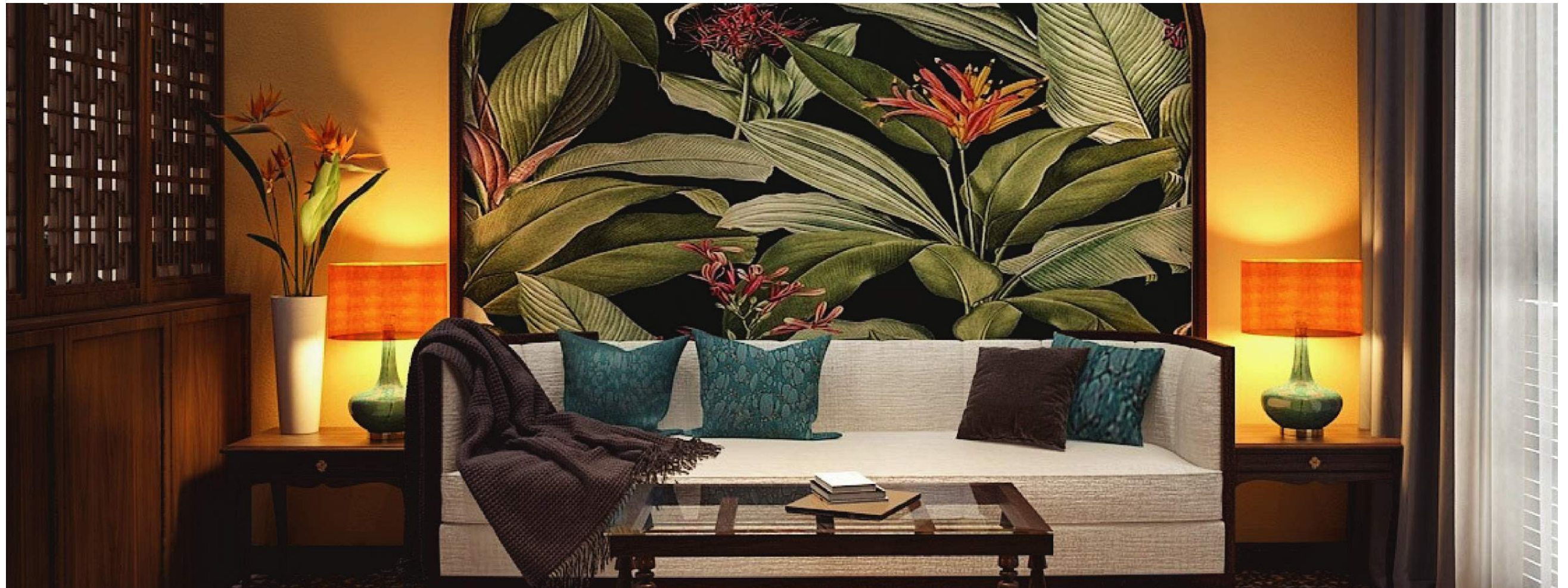
Chủ đầu tư: Hoàng Trang

Diện tích đất: 59m²

Địa điểm: Gò Vấp, Hồ Chí Minh

Quy mô: 4 tầng

Nội thất phong cách Indochine, kết hợp giữa văn hóa truyền thống và sự hiện đại, với màu sắc ấm áp, sử dụng những vật dụng trang trí như đèn lồng, tranh vẽ tường, cho gia chủ chạm đến sự mộc mạc, mang đến cho không gian sống cảm giác bình yên và thư thái.



NHÀ PHỐ TRẦN QUYẾT THẮNG

TRAN QUYET THANG HOUSE

Chủ đầu tư: Trần Quyết Thắng

Diện tích: 132,3m²

Địa điểm: Quận 9, Hồ Chí Minh

Quy mô: 4 tầng

Nội thất ngôi nhà phong cách tân cổ điển với tone trắng chủ đạo được phối hợp một cách nhuần nhuyễn, hợp lý với các tông màu be, ghi và màu nâu của gỗ. Nội thất được khéo léo bố trí đều đặn, cân đối, cùng sự biến tấu đa dạng từ các loại chất liệu góp phần tạo nên diện mạo sang trọng và đẳng cấp.



NHÀ PHỐ PHẠM THỊ MINH THỊ

PHẠM THỊ MINH THỊ HOUSE

Chủ đầu tư: Phạm Thị Minh Thi

Diện tích: 112.6m²

Địa điểm: Bình Dương

Quy mô: 2 tầng

Không gian nội thất phong cách tân cổ điển với tone trắng chủ đạo mang đến vẻ thanh lịch và tinh tế. Đồ nội thất không quá cầu kỳ, tập trung vào các chi tiết phào chỉ nhẹ nhàng và nội thất gỗ sáng màu. Sự kết hợp hài hòa giữa các yếu tố hiện đại và cổ điển tạo nên một không gian sống thoải mái, sang trọng mà không rườm rà.



NHÀ VƯỜN NGUYỄN THỊ CẬY

NGUYEN THI CAY GARDEN HOUSE

Chủ đầu tư: Nguyễn Thị Cậy

Diện tích đất: 400m²

Địa điểm: Lâm Đồng

Quy mô: 1 tầng

Bố cục nội thất được sắp xếp tối giản, không cầu kỳ chi tiết, tạo sự gọn gàng và rộng rãi. Tone màu trắng, be chủ đạo, kết hợp màu gỗ trầm ấm, tạo nên không gian sống thoải mái và ấm áp, sang trọng và đẳng cấp.



NHÀ VƯỜN NGUYỄN THỊ BÍCH HIỀN

NGUYEN THI BICH HIEN GARDEN HOUSE

Chủ đầu tư: Nguyễn Thị Bích Hiền

Diện tích đất: 110 m²

Địa điểm: Long An

Quy mô: 1 tầng

Nội thất phong cách Scandinavian nổi bật với tông màu trắng chủ đạo, kết hợp cùng chất liệu gỗ và ánh sáng tự nhiên. Thiết kế tối giản, không gian gọn gàng, tạo cảm giác thoáng đãng và ấm cúng. Các chi tiết trang trí nhẹ nhàng, tinh tế, mang lại vẻ đẹp thanh lịch và hiện đại.



CĂN HỘ LƯƠNG THỊ NGỌC ANH

LUONG THI NGOC ANH APARTMENT

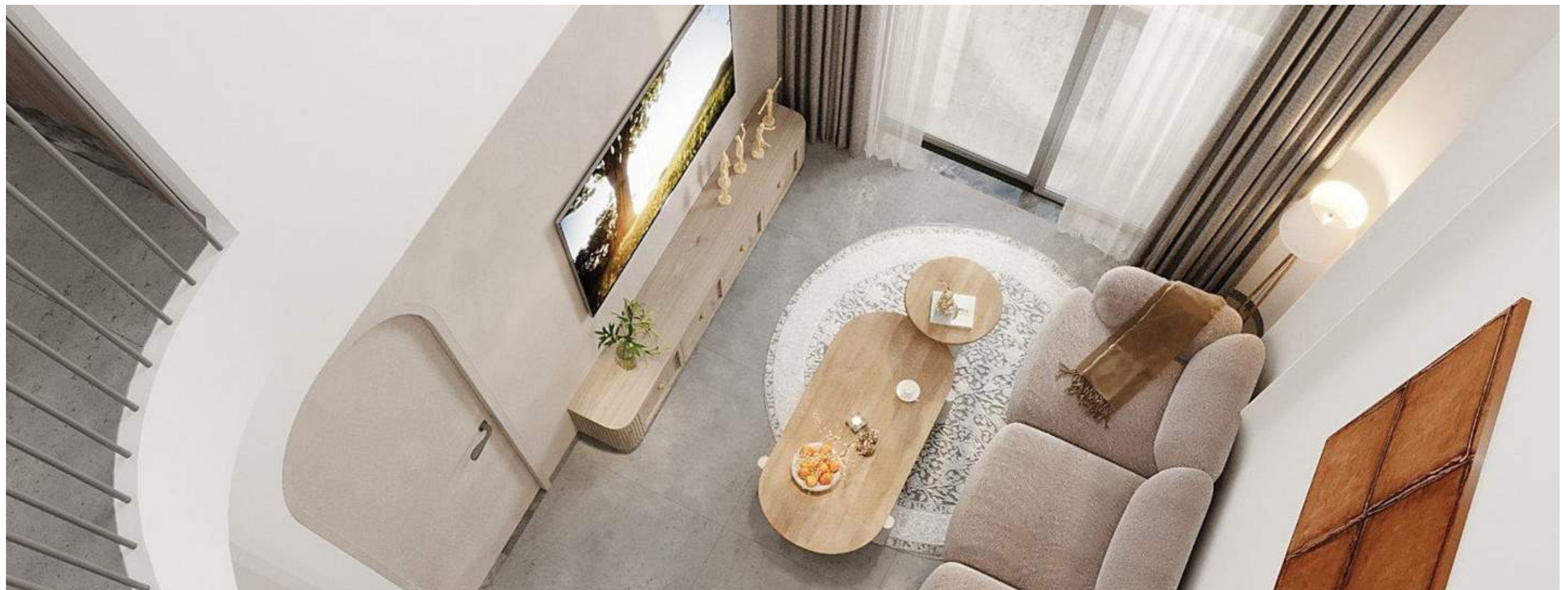
Lương Thị Ngọc Anh

Diện tích: 113.7 m²

Địa điểm: Bình Dương

Quy mô: 2 tầng

Không gian căn hộ gây ấn tượng với thiết kế phong cách Indochine, nơi kết hợp hài hòa giữa nét cổ điển và hiện đại, đồng thời tận dụng vẻ mộc mạc tinh tế của nội thất gỗ. Sử dụng tone màu ấm kết hợp với màu trắng để tạo cảm giác vừa nhẹ nhàng, vừa tinh tế, mà không kém phần sang trọng, nghệ thuật.



CĂN HỘ LƯƠNG THỊ NGỌC ANH

LƯƠNG THỊ NGỌC ANH APARTMENT

Lương Thị Ngọc Anh

Diện tích: 113.7 m²

Địa điểm: Bình Dương

Quy mô: 2 tầng

Không gian căn hộ gây ấn tượng với thiết kế phong cách Indochine, nơi kết hợp hài hòa giữa nét cổ điển và hiện đại, đồng thời tận dụng vẻ mộc mạc tinh tế của nội thất gỗ. Sử dụng tone màu ấm kết hợp với màu trắng để tạo cảm giác vừa nhẹ nhàng, vừa tinh tế, mà không kém phần sang trọng, nghệ thuật.



CĂN HỘ MR.T

MR.T APARTMENT

Chủ đầu tư: Mr.T

Diện tích: 110 m²

Địa điểm: Quận 10, Hồ Chí Minh

Quy mô: căn hộ 3 phòng ngủ

Nội thất căn hộ 3 phòng ngủ phong cách hiện đại sử dụng tông màu trắng, xám và đen, mang lại sự sang trọng. Phòng khách tối giản, phòng bếp hiện đại, và các phòng ngủ ấm cúng. Ánh sáng tự nhiên và đèn LED được kết hợp, tạo nên không gian sống thoải mái và tiện nghi.



CĂN HỘ NGUYỄN CHÍNH ĐỨC

NGUYEN CHINH DUC APARTMENT

Chủ đầu tư: Nguyễn Chính Đức

Diện tích: 110 m²

Địa điểm: Chung cư Hà Đô

Quy mô: căn hộ 2 phòng ngủ

Nội thất căn hộ được thiết kế với sự tinh tế và tiện nghi. Đồ nội thất tối giản nhưng đầy đủ chức năng, kết hợp với các chi tiết kim loại và kính, cùng với ánh sáng tự nhiên và hệ thống chiếu sáng hiện đại, tạo ra không gian mở hài hòa, thoải mái và ấm cúng.



CĂN HỘ LƯƠNG THỊ NGỌC ANH

LUONG THI NGOC ANH APARTMENT

Chủ đầu tư: Lương Thị Ngọc Anh

Diện tích: 120.3m²

Địa điểm: Bình Dương

Quy mô: 2 tầng

Bỏ qua những chi tiết rườm rà, không gian nội thất được bố cục chặt chẽ, tất cả gói gọn trong hai từ "vừa đủ".

Sự cân nhắc kỹ lưỡng và thực thi tỉ mỉ đảm bảo công năng và tiện ích cho gia chủ, mang đến không gian bình yên, tôn vinh nét sang trọng của nhịp sống thư thái, thanh bình.



BỆNH VIỆN ĐẠI HỌC Y DƯỢC BUÔN MA THUỘT BUON MA THUOT UNIVERSITY MEDICAL CENTER

Chủ đầu tư: Công ty cổ phần Bệnh Viện Đại Học Y Dược Buôn Ma Thuật

Diện tích: 43.115 m²

Địa điểm: Buôn Ma Thuật

Quy mô: 200 giường

Không gian nội thất của bệnh viện được thiết kế để tạo cảm giác an toàn, thoải mái và chuyên nghiệp cho bệnh nhân. Sử dụng tone màu sáng trắng và xanh dương, kết hợp với ánh sáng tự nhiên để tạo ra không gian tươi sáng và sảng khoái. Đồ nội thất được bố trí hợp lý, tiện nghi và dễ dàng vệ sinh, đồng thời tạo điểm nhấn về sự sạch sẽ và gọn gàng.



BỆNH VIỆN ĐA KHOA HUỲNH TRUNG DŨNG HUYNH TRUNG DUNG GENERAL HOSPITAL

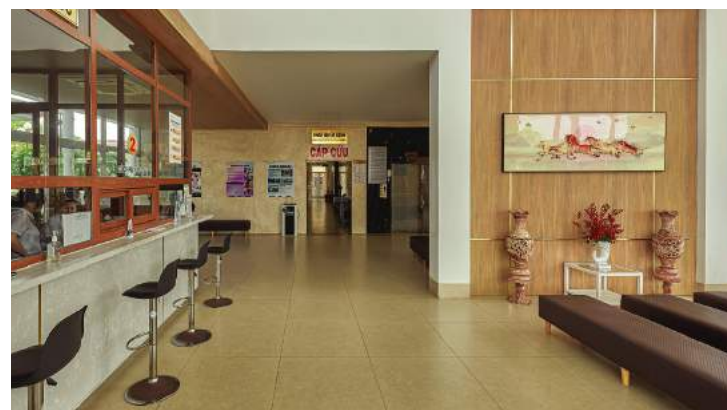
Chủ đầu tư: Lê Thị Kim Hồng

Diện tích: 4.375 m²

Địa điểm: An Giang

Quy mô: 5 tầng

Không gian nội thất bệnh viện mang phong cách hiện đại với tone màu sáng, tạo cảm giác thư giãn và dễ chịu. Hành lang rộng rãi, thoáng đãng, có ghế ngồi thoải mái và bảng chỉ dẫn rõ ràng. Phòng khám và phòng bệnh được trang bị thiết bị y tế tiên tiến, đảm bảo sự thuận tiện và an toàn cho bệnh nhân và nhân viên y tế.



PHÒNG KHÁM NOVA MEDIC

NOVA MEDIC CLINIC

Chủ đầu tư: Nguyễn Đình Tuấn

Diện tích: 450m²

Địa điểm: Quận 1, Hồ Chí Minh

Quy mô: 4 tầng

Nội thất bệnh viện chọn tone màu trắng chủ đạo, kết hợp với màu xanh và lam gỗ làm điểm nhấn. Sự sắp xếp khoa học giúp tối ưu hóa không gian, tận dụng ánh sáng tự nhiên và đảm sự tiện ích trong từng khu vực chuyên môn, tạo nên một bầu không khí thoải mái cho bệnh nhân và bác sĩ.



NOVA
HEALTH CARE

LÀNG SEN HEALTHCARE & MASSAGE

Lang Sen Healthcare & Massage

Chủ đầu tư: Nguyễn Thị Thu Huyền

Diện tích: 180m²

Địa điểm: Quận Phú Nhuận, Hồ Chí Minh

Quy mô: 8 tầng

Không gian nội thất spa massage được thiết kế hài hòa và nghệ thuật, hướng đến sự đơn giản và mộc mạc. Tone màu dịu nhẹ kết hợp với nâu gỗ mộc mạc, tạo cảm giác êm dịu và thoải mái. Hệ thống ánh sáng được chú trọng cường độ và màu sắc, mang lại cảm giác êm dịu và thoải mái nhất cho khách hàng.



13 VĂN HOÁ CMG

CHÚC MỪNG SINH NHẬT CÁT MỘC GROUP LẦN THỨ 18



Ngoài nỗ lực để mang đến những sản phẩm chất lượng tốt nhất phục vụ cộng đồng, Cát Mộc Healthcare Design còn mong muốn góp sức mang đến thật nhiều những giá trị khác hướng đến cộng đồng. Đó là lý do quỹ từ thiện "Từ trái tim đến trái tim" của Cát Mộc Group được thành lập.

Thành lập từ năm 2004

Trải qua gần 20 năm hình thành và phát triển, Cát Mộc ngày càng khẳng định là một đơn vị uy tín trong lĩnh vực thiết kế – thi công, với quan niệm thiết kế: “Tạo dựng những không gian sống hữu dụng, thẩm mỹ, bền vững và kinh tế để phục vụ cộng đồng”

Với đội ngũ kiến trúc sư có chuyên môn cao, dày dặn kinh nghiệm và đầy nhiệt huyết, Cát Mộc Furniture luôn cố gắng nỗ lực, sáng tạo, đem lại những giá trị cho khách hàng thông qua từng sản phẩm thiết kế.

Chúng tôi luôn lắng nghe những mong muốn của khách hàng và kết hợp cùng chuyên môn để kiến tạo những không gian mang giá trị bền bỉ cùng thời gian, đảm bảo chất lượng, an toàn và cho phép khai thác tối ưu công năng tiện ích công trình.

Con người là yếu tố quan trọng hàng đầu. Cát Mộc Furniture luôn chú trọng xây dựng và đào tạo đội ngũ nhân viên chuyên nghiệp, đoàn kết, năng động và sáng tạo, mang lại giá trị hướng tới cộng đồng.



Hằng năm, Cát Mộc đều tổ chức những chuyến đi thăm và trao quà đến các mái ấm, nhà tình thương.

Hỗ trợ các quỹ trao quà Tết cho các gia đình, hộ gia đình nghèo và cận nghèo, trẻ em mồ côi; Tổ chức các đợt quyên góp quần áo, sách vở cũ.



Ngày 18/10/2021, Cát Mộc Group đã trao tặng xe cứu thương cho bà con xã Phổ Phong, thị xã Đức Phổ, tỉnh Quảng Ngãi.

Nơi mà có khoảng cách đến các trung tâm y tế, bệnh viện còn xa và điều kiện đi lại của bà con còn nhiều khó khăn. Xe được trang bị đầy đủ các trang thiết bị chuyên dụng như bình oxy, tủ thuốc, băng ca... để cấp cứu bệnh nhân.

Chiếc xe cứu thương từ lúc được trao tặng đã góp sức đưa hàng trăm ca cấp cứu khẩn cấp bất kể ngày đêm đến bệnh viện kịp thời và giúp bà con rút ngắn khoảng cách cũng như có thêm điều kiện chăm lo cho sức khỏe.



Mới đây nhất là chuyến đi thăm đến bà con đồng bào xã Ba Ngạc, huyện Ba Tơ. CMG đã chung tay cùng các mạnh thường quân khắp nơi mang đến những sẻ chia, lan tỏa tinh thần yêu thương đến cộng đồng.

Trong tương lai, Cát Mộc sẽ tổ chức thêm nhiều chuyến đi để tiếp tục hành trình tiếp sức cho nhiều mảnh đời, hoàn cảnh thiếu may mắn trong cuộc sống.



THANK YOU!

(T): 1900 75 75 76

(H): (+84) 963 00 45 45

436B/6 Ba Tháng Hai,
P. 12, Q. 10, TP. Hồ Chí Minh

info@cmg.vn

www.cmg.vn



Quét mã QR
để xem thêm